



Soggiorno separato o soggiorno integrato?

Dall'evoluzione dei modi di abitare, nascono nuovi segmenti di realtà produttive del settore arredo. E chi produceva solo cucine si apre ora anche al mondo del living, con un'ampia proposta che spazia dai mobili ai tappeti.

22/05/2015



65k



50



COSE di CASA

mi piace 



Living Tetrx di Scavolini

Arredamento

Soggiorno

- Tavoli
- Sedie
- Divani e poltrone
- Pareti attrezzate
- Complementi
- Contenitori
- Librerie

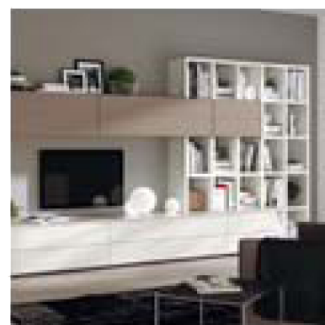
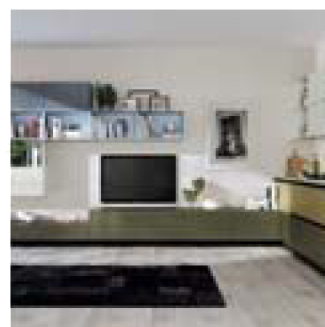
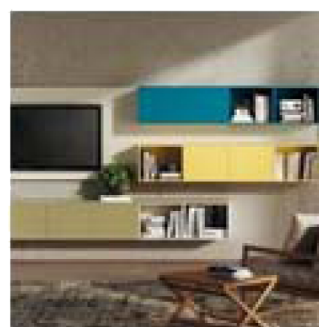
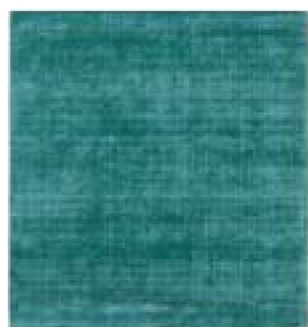
Camera

- Letti
- Armadi
- Cabine armadio
- Cassettiere
- Comodini

Dal passaggio da una casa "frammentata" a una casa "integrata", in cui gli ambienti cucina e soggiorno si uniscono, sono nati nuovi segmenti di realtà produttive – già affermate nel settore arredo – che assecondano così le ultime evoluzioni del concetto di "abitare" e permettono di avere da un unico rivenditore una proposta completa per la zona giorno della casa.

Fluidità, condivisione, modularità e personalizzazione sono le parole chiave di una proposta che si articola in soggiorni integrati e soggiorni indipendenti: la scelta fra le due opzioni può essere determinata da diversi fattori, come il tipo di ambiente, lo spazio a disposizione e lo stile personale. **Le soluzioni integrate** permettono di valorizzare esteticamente la continuità tra le linee della cucina e della zona giorno: si ottiene così un ambiente polifunzionale, in cui tutto è a portata di mano e dove operosità e relax convivono grazie all'ordine e all'uniformità di moduli e spazi. **Le soluzioni indipendenti** offrono, invece, la possibilità di comporre il living assecondando i propri desideri, senza "condizioni". Proposte ideali per garantire identità optando per spazi distinti dove mantenere diversità di stili o, ancora, per scegliere di abbinare il living alla cucina in un altro ambiente.

Clicca per vedere full screen le immagini di Scavolini Living (www.scavolini.it), collezione per la zona giorno che comprende arredi e tappeti



Camerette

Illuminazione

Lampade da terra

Applique

Lampade e lampadari a soffitto

Lampade da tavolo

Tessile

Tende

Biancheria letto

Biancheria tavola o tovaglie

Tappeti

Cuscini

Biancheria bagno

Consigli dell'architetto

Idee & progetti

Ricerca avanzata



SALVASPAZIO



LOW COST



ECOLOGICO

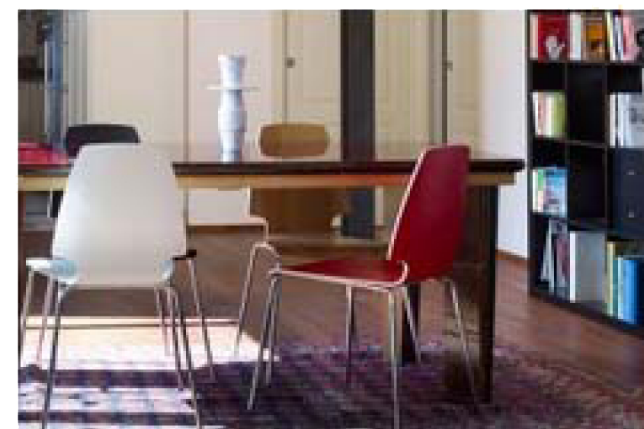


MODERNO

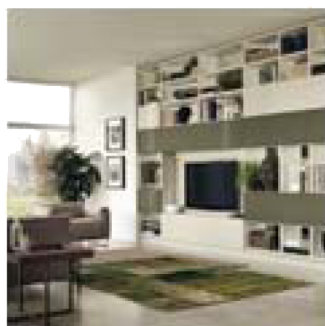


CLASSICO

Case



**Da sottotetto a mansarda abitabile:
un progetto a misura di famiglia**



Una casa che punta sui contrasti e sul design

Vedi tutti gli articoli di case

In primo piano



OKNOPLAST
Le finestre di Design

Le finestre di Design ad alto risparmio energetico



originale nell'essenza

La qualità del vero legno italiano in promozione al 40% di sconto, in 120 combinazioni di camere.



DITRE Italia
SOFA SO GOOD

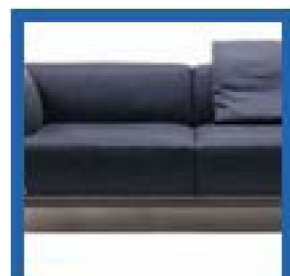
Come scegliere il colore del divano e del salotto: scopri lo con il nuovo configuratore Ditre Italia!



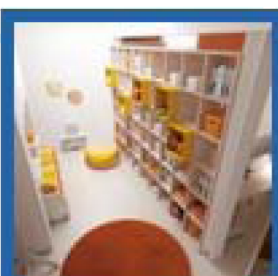
BERTOLOTTO
PORTE

Le Originali Bertolotto. Porte in stile classico, moderno o di design.

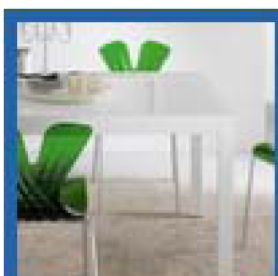
Leggi anche:



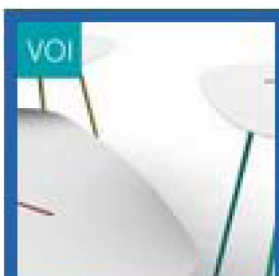
Poltrona e divano. Idee per



La libreria per dividere due



Sedie colorate per uno stile Pop



Tavolini per il soggiorno:

In edicola



Valutazione utente: 0 (0 voti)



Tags: **scavolini living**